

# วัฒนธรรมองค์กร สำนักงานปลัดกระทรวงยุติธรรม

OPS Culture is JUSTICE



สถาบันพัฒนาบุคลากรกระทรวงยุติธรรม  
สำนักงานปลัดกระทรวงยุติธรรม

## สารบัญ

บทนำ	1
วัฒนธรรมองค์กรคืออะไร	2
ความหมาย หลักปฏิบัติเพื่อความเข้าใจ	4
คำอธิบาย J	5
คำอธิบาย U	7
คำอธิบาย S	9
คำอธิบาย T	11
คำอธิบาย I	13
คำอธิบาย C	15
คำอธิบาย E	17
คำนิยามวัฒนธรรมองค์กร	19
สำนักงานปลัดกระทรวงยุติธรรม	

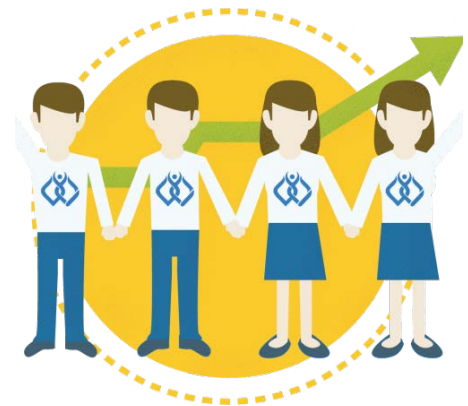
## บทนำ

วัฒนธรรมสำนักงานปลัดกระทรวงยุติธรรม เป็นการสื่อสารวัฒนธรรมองค์กรสำนักงานปลัดกระทรวงยุติธรรมให้บุคลากรรับรู้ และมีความเข้าใจ รวมทั้งเกิดพฤติกรรมร่วมในการดำเนินกิจกรรมต่างๆ ที่สอดคล้องกันภายใต้วัฒนธรรมเดียวกัน เพื่อปรับเปลี่ยนกระบวนทัศน์ ทัศนคติและพฤติกรรมของบุคลากรให้มีทัศนคติที่ดี และแสดงพฤติกรรมที่สอดคล้องกับวัฒนธรรมองค์กร มีการทำงานเป็นทีม และมีความผูกพันกับองค์กร

สถาบันพัฒนาบุคลากรกระทรวงยุติธรรม  
สำนักงานปลัดกระทรวงยุติธรรม

## วัฒนธรรมองค์กรคืออะไร

วัฒนธรรมองค์กร หมายถึง ระบบค่านิยม และความเชื่อที่องค์กรยึดถือ อันเป็นกรอบกำหนด การกระทำและพฤติกรรม รวมทั้งมีอิทธิพล ต่อความสัมพันธ์ของคนในองค์กร



## วัฒนธรรมสำนักงานปลัดกระทรวงยุติธรรม

เป็นรากฐานที่กำหนดทัศนคติและพฤติกรรมของบุคลากรในองค์กร เป็นหลักในการดำรงชีวิตหรือวิถีชีวิต มีแนวทางการประพฤติปฏิบัติเป็นแบบแผนเดียวกัน และสามารถช่วยให้การขับเคลื่อนกระบวนการทำงานภายใต้ประสิทธิภาพสูงขึ้น

วัฒนธรรมสำนักงานปลัดกระทรวงยุติธรรม มีทั้งหมด 7 ลักษณะ หรือ 7 กลุ่ม โดยสามารถใช้ตัวอักษรของคำว่า Justice : ความยุติธรรม 7 ตัว เป็นตัวแทน 7 ลักษณะภาษาอังกฤษของวัฒนธรรมสำนักงานปลัดกระทรวงยุติธรรม ดังนี้



## ความหมาย หลักการปฏิบัติ เพื่อความเข้าใจ “วัฒนธรรม JUSTICE”



# J Justify



# Justify

## หลักปฏิบัติตน



ให้ความเสมอภาคไม่เลือกปฏิบัติต่อประชาชน



ทำงานอย่างโปร่งใสพร้อมให้การตรวจสอบ



ทำงานด้วยความถูกต้องและรวดเร็ว

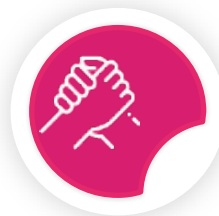


ยึดถือความถูกต้องและซื่อสัตย์สุจริต

# U nity



มีความเป็นหนึ่งเดียวกัน สามัคคี มุ่งมั่น  
อดทน และอุทิศตน



# unity

## หลักปฏิบัติตน



ให้ความร่วมมือและช่วยเหลือต่อเพื่อนร่วมงาน

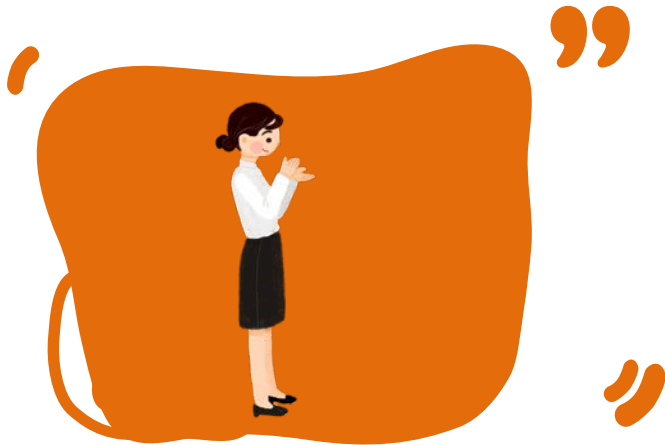


แบ่งปันความรู้และประสบการณ์แก่กัน



แสดงความมีน้ำใจและให้เกียรติต่อกัน

# S Service Mind



## Service Mind

### หลักปฏิบัติตน



ยิ้มแย้มแจ่มใส กระตือรือร้นในการให้บริการ



กล่าวคำทักทาย สวัสดิ์ ด้วยความสุภาพนอบน้อม



ให้บริการและให้ความช่วยเหลือทันทีโดยไม่ต้องรอให้ร้องขอ



มีจิตบริการ

# T Trust



## หลักปฏิบัติตน



เชื่อมั่นในผู้บังคับบัญชา เพื่อนร่วมงาน  
และผู้ที่ได้บังคับบัญชา



แสดงออกต่อกันอย่างจริงใจและไว้วางใจกัน



ให้เกียรติซึ่งกันและกันและเคารพความคิดเห็น  
ของผู้อื่น



ยอมรับนับถือและไว้วางใจซึ่งกันและกัน

# Innovation



## Innovation

### หลักปฏิบัติ



ปรับปรุงกระบวนการทำงานที่รับผิดชอบ  
ให้มีประสิทธิภาพ



มีความคิดใหม่ๆ สร้างสิ่งใหม่ๆ ในที่ทำงาน



ใช้หลักการระดมความคิดเพื่อหาแนวทาง  
และวิธีการใหม่ๆ



สร้างวัฒนธรรมในการพัฒนางานให้ก้าวหน้า



# C Challenge & change



## Challenge & change

### หลักปฏิบัติตน



ทำงานที่ยากให้สำเร็จได้ด้วยตัวเอง



คิดหาวิธีการใหม่ๆ มาปรับปรุงงานที่ได้รับผิดชอบให้ดียิ่งขึ้น



เรียนรู้ฝึกฝนตนเองตลอดเวลา เพื่อก้าวให้ทันการเปลี่ยนแปลง



ไม่กลัวความท้าทาย พร้อมรับการเปลี่ยนแปลง

# E Encourage



## Encourage



### หลักปฏิบัติตน



ช่วยเหลือผู้ร่วมงานและทำงานแทนกันได้  
เมื่อมีความจำเป็น



ใช้คำพูดที่สร้างสรรคและให้กำลังใจซึ่งกันและ  
กัน



สนับสนุนซึ่งกันและกันเพื่อให้งานสำเร็จ  
ลุล่วงไปด้วยดี



ส่งเสริม สนับสนุนให้กำลังใจซึ่งกันและกัน

## คำนิยามวัฒนธรรมองค์กร สำนักงานปลัดกระทรวงยุติธรรม

### สุจริต

หมายถึง ปฏิบัติหน้าที่ ด้วยความถูกต้อง  
รวดเร็ว โปร่งใส พร้อมให้การตรวจสอบ

### จิตบริการ

หมายถึง มีความสุภาพ นอบน้อมกระตือรือร้น  
ในการให้บริการ และให้ความช่วยเหลือทันที  
โดยไม่ต้องรอให้ร้องขอ

### สานงานยุติธรรม

หมายถึง กำกับ เร่งรัด ติดตาม ประเมินผล  
สนับสนุนและประสานการปฏิบัติราชการ  
ของหน่วยงานในสังกัดกระทรวงยุติธรรม

## วัฒนธรรมองค์กร สำนักงานปลัดกระทรวงยุติธรรม



กลุ่มงานแผนการพัฒนากฎหมายบุคคล



สถาบันพัฒนาบุคลากรกระทรวงยุติธรรม



เผยแพร่ครั้งที่ 1 : มีนาคม 2562